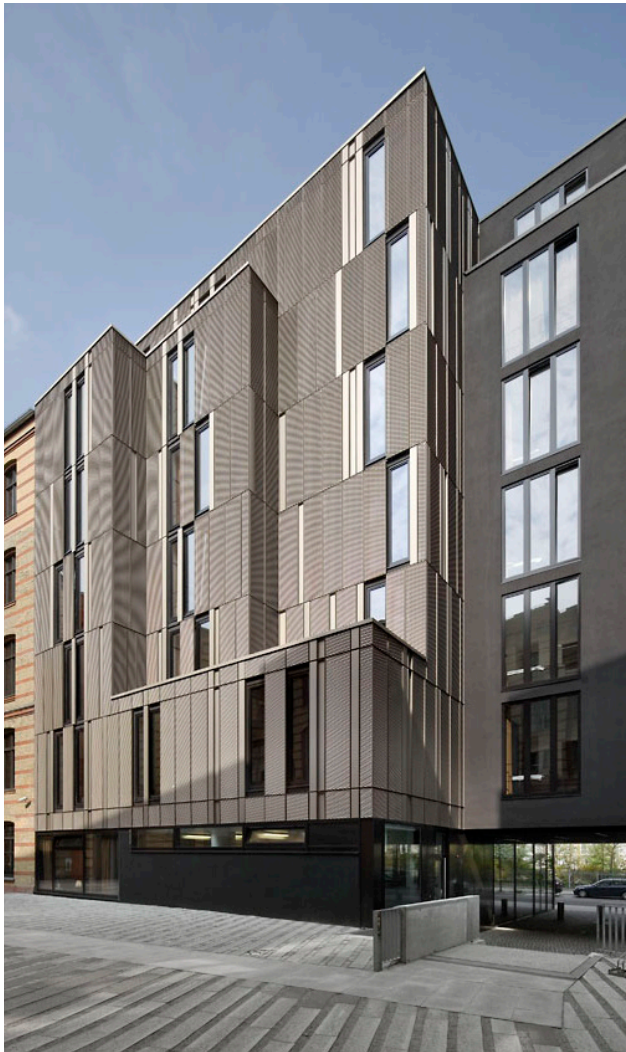
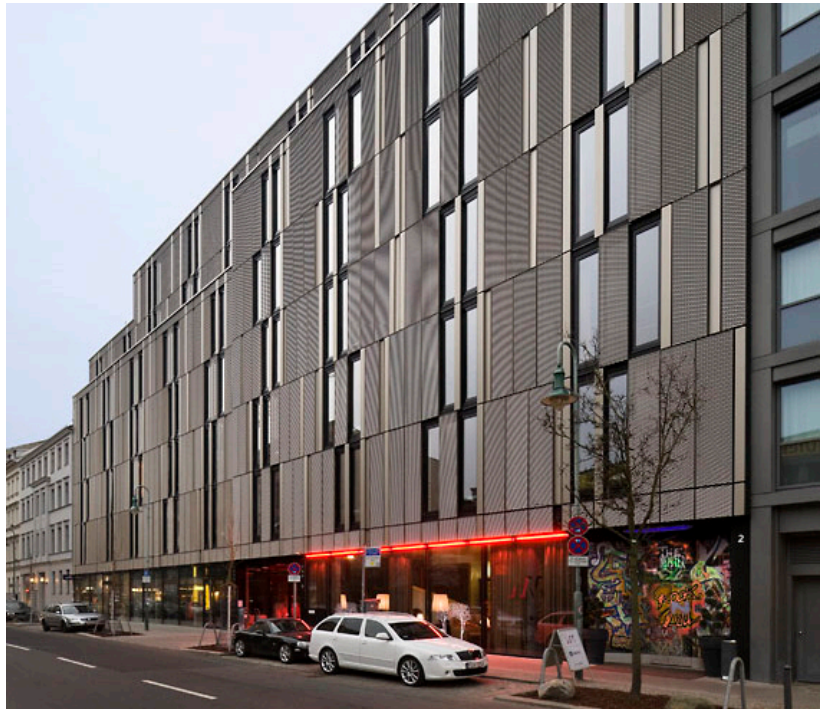


Neubau Hotel
The Weinmeister

Standort: Berlin
Auftraggeber: Müller-Spreer & Co.
Weinmeisterstr. KG
Leistungen: LPH 6-9
Projektzeit: 2008-2010
Projektsumme: 7 Mio. €
Fotos: diephotodesigner



Zeitlos zeitgemäß

Mit einem zeitgemäßen Boutiquehotel schlossen BFA die letzte freie Brache an der Weinmeisterstraße in Berlin-Mitte. »The Weinmeister« sticht mit einer konsequenten Verneinung der klassischen Lochfassade aus der Umgebung heraus. Die unterschiedlich eloxierten Streckmetallelemente gliedern die sehr moderne Fassade. Zur straßenabgewandten Seite verspringt die Fassade und bildet damit einen Kontrast zur glatten und flachen Straßenseite. Das vollverglaste Erdgeschoss ermöglicht Einblicke in die Gemeinschaftsflächen des Hotels.

