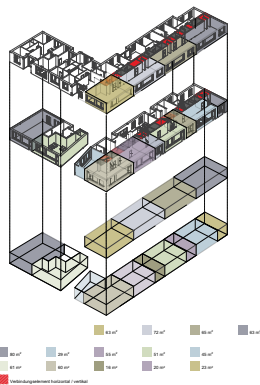


Neubau Mehrfamilienhaus

**Standort:** Berlin, Langhansstraße  
**Auftraggeber:** Gesobau  
**Leistungen:** LPH 2-8  
**Projektzeit:** 2014-2019  
**Projektsumme:** 5,18 Mio. Euro



In Berlin -Weissensee, einem der am stärksten anwachsenden Gebiete Berlins, liegt das zu bebauende Eckgrundstück. Dort soll eine gründerzeitliche Blockrandbebauung entstehen, die in seiner Nachbarschaft zum Prenzlauer Berg ein wichtiger Impulsgeber für die Quartiersentwicklung sein wird. „URBAN LIVING - Neue Formen des städtischen Wohnens“. Ein Ideenworkshop von der Senatsverwaltung für Stadtentwicklung und Umwelt, in Kooperation mit den städtischen Wohnungsbau-Gesellschaften, wählte unter anderem dieses Grundstück, um die spezifischen Qualitäten des Ortes herauszuarbeiten und aufzuwerten. Besonderer Fokus bei diesem Entwurf lag auf dem Nutzungsmix, der Wohnen und Arbeiten miteinander verbindet. Die kleinteiligen Gewerbeeinheiten in den unteren Geschossen können von ihren Nutzern mit den Wohnräumen in den oberen Geschossen kombiniert werden. Aspekte des kostengünstigen und flächensparenden Bauens spielen bei diesem Projekt eine wichtige Rolle, um bezahlbaren Wohnraum zu schaffen, der es auch jungen Leuten ermöglicht, an dieser Stelle Wohnen und Arbeiten miteinander zu verbinden.

